

## NEUSTIFT

- **FAMILIENGASTHOF WEISS**, Pühret 5, 4143 Neustift i.M.  
+43(0)7284 8104
- **GASTHOF PENSION LUGER**, Kramesau 4, 4085 Wesenufer  
+43(0)7285 507
- **GASTHAUS WUNDSAM**, Passauer Straße 1, 4143 Neustift  
+43(0)7284 8101
- **CAFE-BAR-JUGENDHERBERGE „RANNAHOF“, FAM. DIKANY“**,  
Herberggasse 5, 4143 Neustift i.M.  
+43(0)7284 8196
- **JAUSENST. TRAUTENDORFER**, Kramesau 5, 4085 Wesenufer  
+43(0)7285 591

## PFARRKIRCHEN

- **GASTHOF SCHERRER**, 4141 Pfarrkirchen 16  
+43(0)7285 409
- **GASTHAUS HÖGLINGER**, 4141 Pfarrkirchen 22  
+43(0)7285 413
- **PANORAMACAFE-KONDITOREI BAUER**, 4141 Pfarrkirchen 40  
+43(0)7285 428
- **GASTHOF PRÖLL**, Karlsbach 12, 4144 Oberkappel  
+43(0)7284 255
- **GASTHAUS MAYRHOFFER**, Altenhof 16, 4142 Hofkirchen  
+43(0)7285 265
- **GOLFCLUB - RESTAURANT**, 4141 Pfarrkirchen 12  
+43(0)7285 6470 od. 0664 9489031

## OBERKAPPEL

- **GASTHOF SÜSS**, Marktplatz 7, 4144 Oberkappel  
+43(0)7284 215
- **CAFE STÖGMÜLLER**, Marktstraße 12, 4141 Oberkappel  
+43(0)7284 221

## ANGELN AM RANNASTAUSEE!

Herrliches Fischgewässer (30 HA) und 1 km Fliegenstrecke. Große Artenvielfalt: Bach-Regenbogenforellen; Zander, Barsche, Hechte, Karpfen, Schleie, Nasen u.v.m.

### AUSGABESTELLE ANGELERLAUBNIS:

Neustift: GH Wundsam, Bäckerei/Tankstelle Wöb, GH Weiß.  
Pfarrkirchen: GH Mayrhofer Altenhof.  
Oberkappel: Cafe Stögmüller, Gasthof Süss (eigener Bewirtschafter).  
Fischereisaison: Von 1. April bis 30. November

### KONTAKT:

Fischereiwirtschaft EAG  
Klemens Kirchmair  
Tel. 0732/9000-3822  
klemens.kirchmair@energieag.at



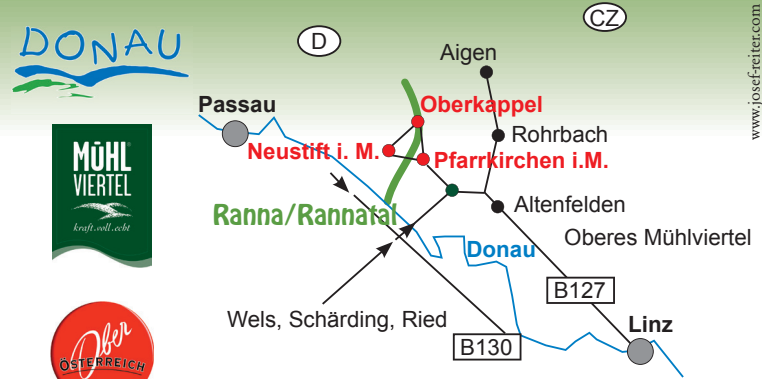
Wir denken an morgen



Der Jakobsweg verläuft auf gekennzeichneten Wanderwegen durch die Gemeinden Pfarrkirchen und Neustift und führt dann weiter ins benachbarte Bayern.

Die Gemeinden Neustift und Pfarrkirchen sind direkt an den 450 km langen Donausteig angeschlossen.  
Von der Haupttroute abzweigend bieten 41 Donausteigrunden ein herrliches Naturerlebnis.

## Kontakt, Infos & Anfahrt



**Linz ca. 50 km**  
Autobahnausfahrt Linz – Mühlviertel in Richtung Rohrbach – nach Altenfelden (Kreisverkehr) Richtung Lembach – Hofkirchen – Altenhof – Rannastausee (links abbiegen)

**Passau (D) ca. 40 km**  
Autobahnausfahrt NORD in Richtung Wagscheid - Oberkappel - Neustift - Rannastausee.



**TOURISMUSVERBAND NEUSTIFT o. d. Donau**  
Passauer Straße 14, 4143 Neustift i.M.  
T: +43(0)7284 8155, od. +43(0)664 111 9382  
I: [www.familienurlaub-neustift.at](http://www.familienurlaub-neustift.at)  
E: [info@familienurlaub-neustift.at](mailto:info@familienurlaub-neustift.at)



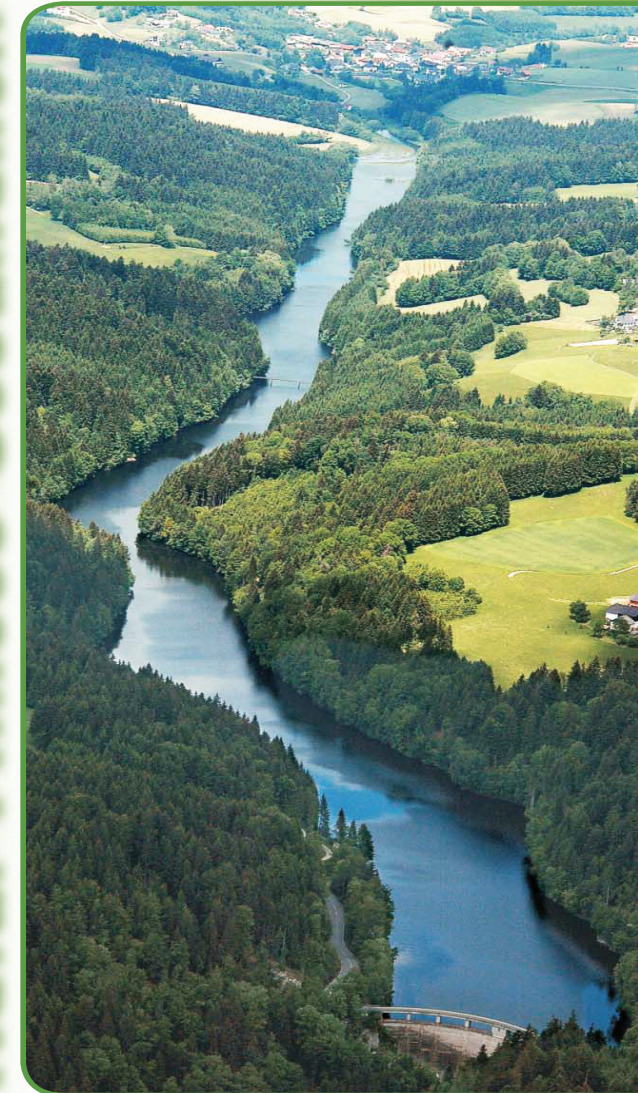
**TOURISMUSVERBAND PFARRKIRCHEN i. Mkr.**  
4141 Pfarrkirchen i.M.  
T: 43(0)7285 415, F: +43(0)7285 415-4  
I: [www.oberoesterreich.at/pfarrkirchen](http://www.oberoesterreich.at/pfarrkirchen)  
oder [www.pfarrkirchen.at](http://www.pfarrkirchen.at)  
E: [pfarrkirchen@oberoesterreich.at](mailto:pfarrkirchen@oberoesterreich.at)

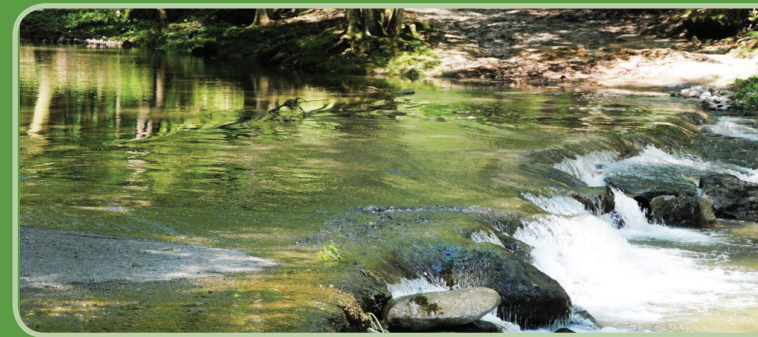


**TOURISMUSVERBAND OBERKAPPEL**  
Marktstraße 4, 4144 Oberkappel  
T: +43(0)7284 202 -14, F: +437284 202 -20  
I: [www.oberkappel.at](http://www.oberkappel.at)  
E: [marktgemeinde@oberkappel.ooe.gv.at](mailto:marktgemeinde@oberkappel.ooe.gv.at)

# Naturschutzgebiet Rannatal

Natur-Fitness-Gesundheit





# Das Rannatal

Im Jahr 2000 wurde das Rannatal aufgrund seiner seltenen Tier- und Pflanzenwelt zum Naturschutzgebiet erklärt.

Das Rannatal ist mit seinen unbewaldeten Blockhalden, auf deren kargen Böden sich Moose und Flechten wohlfühlen, ein Stück Urnatur. Der aus Laubbäumen (Ulmen, Eschen,

usw.) bestehende Blockwald und der Fichtenblockwald haben einen ganz unwiderstehlichen Reiz.

Das Laubwerk im Frühling erstrahlt in kraftvoll, frischem hellgrün, bis zum Spätherbst färben sich die Heidelbeersträucher und das Unterholz in ein märchenhaftes Goldgelb bis Rostbraun.

Im Rannatal gibt es viele Möglichkeiten für ausgedehnte, ruhige Wanderungen in unberührter Natur - weit abseits von Hektik und Stress!

# ... Wanderwege ...

## RANNATALWEG:

Von Altenhof über den Weinweg führt Sie der Rannatalweg zur Burgruine Falkenstein und weiter zur Holznägelabrik. In der Rannaschlucht angekommen geht es flussaufwärts bis zur Rannatalsperre und weiter entlang der Rohrleitung bis zum Schloss Altenhof. (11 km, gutes Schuhwerk empfehlenswert)

## BISCHOF-FIRMIAN-WEG:

Der Weg zweigt inmitten der Rannaschlucht nach Pühret, zum Donaublick Penzenstein ab. Weiter geht's nach Neustift und zum Konzinger Steg beim Rannastausee. Einmündung zum Fitnessweg und Kneippweg. Sehr abwechslungsreicher Wanderweg mit herrlichen Ausblicken. 12,9 km.

## KNEIPPWEG:

Von den Wasserläufen der Ranna können Sie sich auf erfrischende Art mit kleinen Gesundheitsportionen an 6 Kneippstationen auf 2 Kilometer Weglänge versorgen lassen. Nehmen Sie sich die Kneipp'schen Anregungen an den Stationen des Kneippweges zu Herzen.

## WALDWUNDERWEG:

Entlang des Kneippweges verläuft auch der Wald-Wunderweg. Die Schilder am Wegrand informieren über Waldtiere, Wasser- und Bodentiere sowie über Früchte und Samen. Entdecken Sie die schönen Seiten des Waldes!

## FITNESSWEG:

10 Stationen auf 4,2 km Naturweg rund um den Rannastausee stehen für die körperliche Fitness zur Verfügung. Die Übungen sind auf insgesamt 26 Tafeln einfach beschrieben und auch zeichnerisch dargestellt.

Von Herz-Kreislauftraining, Kräftigung, Gleichgewichtsschulung, Stretching, Brain-Gym, bis zur Fuß-Erlebniswelt auf der zehnten Station, ist für Jung und Alt viel Training dabei um sich fit und gesund zu halten.

**WANDERKARTEN SIND BEI DEN TOURISMUSVERBÄNDEN ERHÄLTlich.**

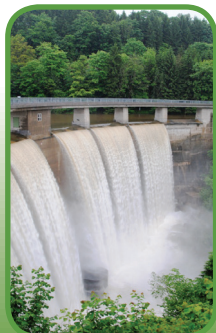


Foto: Limberger, TV-Pfarrkirchen

